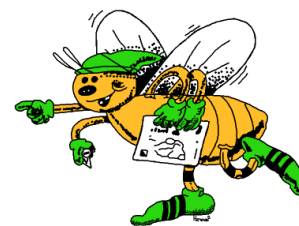


P O K Y N Y

pro účastníky závodu

6. KOLA VÝCHODOČESKÉHO POHÁRU 2013



TECH. PROVEDENÍ	SOOB Spartak Rychnov nad Kněžnou (SRK)
DATUM	středa 1. května 2013
CENTRUM	Rychnov n. Kn., Letovisko Studánka (GPS: 50°10'5.4"N, 16°19'12.2"E)
PREZENTACE	v centru závodu od 8:45 – 9:30 hod.
TRAŤ	žactvo, HDR, P - klasická D21U, H21U, H21C - krátká D18C, D21C, D21D, D35C, D35D, D45C, H16C, H18C, H21D, H35C, H35D, H45C, H45D, H55C, H55D - zkrácená D16C, D16D, D45D, D55C, H16C, H16D, H65C, H65D, T - klasická
START	000 = 10:00 hod. , intervalový Pozor jsou dva starty: START 1 pro: D10N, H10N, HDR, D10C, D12D, D65C, H10C, H12D, H65C, H65D, T, P START 2 : ostatní kategorie
VZDÁLENOSTI	parkování AUTA – centrum 700 m parkování BUS – centrum 250 m centrum – start 1 250 m centrum – start 2 720 m - oba značeny modrobílými fáborky (start 1 je cestou k startu 2) centrum – cíl 0 m
PARKOVÁNÍ	dle pokynů pořadatelů; auta na louce nad silnicí k Letovisku Studánka (v případě nepříznivého změna vyhrazena) Autobusy na štěrkovém parkovišti před Letoviskem - je vybíráno parkovné - auto 20,-Kč, bus 50,-Kč
MAPA	Pod Studánkou, 1:10 000, ekvidistance 5 m, stav duben 2013, hl. kartograf Lukáš Pátek, rozměr A4, mapový klíč ISOM 2000 - mapa je vodovzdorně upravena - mapy jsou vybírány přibližně do 12 hod. v cíli (bude upřesněno rozhlasem) - v mapě a případně v terénu (páskou) jsou vyznačeny nově osázené paseky
ZVLÁŠTNÍ SYMBOLY	• (zelené kolečko) výrazný strom ✖ (černý křížek) kadibudka, jiný umělý objekt <i>*pozn.: v mapě není použit symbol č.419 (zelený křížek) běžně znázorňující vývrat</i>
TERÉN	zvlněný terén, se středně hustou sítí cest, porostovými detaily a různou průběžností, ojediněle se vyskytují srázy
STARTOVNÍ LISTINA	dle kategorií vyvěšena v centru, na předstartu a na webu závodu

PARAMETRY TRATÍ	viz příloha Parametry a typy tratí
POPISY KONTROL	formou samoobsluhy v prostoru vyvěšování výsledků v centru a na mapě
SYSTÉM RAŽENÍ	elektronické – SportIdent <i>Každý závodník je povinen ve startovním koridoru čip vymazat, zkontrolovat vymazání čipu a na cílové čáře orazit cílovou jednotku. V případě poruchy SI jednotky použije závodník mechanické ražení do mapy do R políčka. Na tuto skutečnost je závodník povinen upozornit ihned po doběhu pořadatele v cíli.</i>
ZAPŮJČENÍ SI ČIPU	na prezentaci, 40 Kč
ORGANIZACE STARTŮ	v prvním koridoru kontrola dle startovky a nulování SI čipu, v druhém koridoru kontrola nulování a ve třetím koridoru ostrý start; kategorie HDR, P a T mají start „volný“ dle příchodu na start (doporučujeme příchod max. do času 70), tyto kategorie mají vlastní koridor s nulováním a kontrolou nulování resp. startem (start dle pokynů startéra/rozhodčího na startu); mapy jsou umístěny za startem
POVINNÉ ÚSEKY	od startu na začátek orientace (mapový start), pro některé kategorie divácký průběh u centra od div. kontroly č. 101 (viz sledy nebo popisy kontrol), z poslední kontroly č. 100 (sběrky) do cíle (všechny úseky značeny červenými fáborky)
CÍL	závodník ukončí závod oražením cílové jednotky, cíl je v centru závodu; <i>Závodníci jsou povinni si ihned po doběhu vyčíst svůj SI čip v místě vyčítání SI, jinak jim případně hrozí diskvalifikace.</i>
PRVNÍ POMOC	první pomoc je poskytována v prostoru cíle
ČASOVÝ LIMIT	150 minut pro všechny kategorie
UZAVŘENÍ CÍLE	150 minut po startu posledního závodníka
OBČERSTVENÍ	po závodě v cíli voda, šťáva
WC	v centru mobilní WC, na startu nejsou, využívejte WC v centru
MYTÍ	u centra (pod amfiteátre) - připraveny lavory; nepoužívejte mycí prostředky
ZÁVODNÍ PROSTOR	lesní prostor mezi Rychnovem n. Kn., Panskou Habrovou, Jaroslaví a Letoviskem Studánka, vyjma cesty na start
ZAKÁZANÉ PROSTORY	zákaz vstupu na soukromé pozemky (značka č. 527 – žlutozelený rastr) a zákaz vstupu do oplocenek a nově osázených pasek (nově osázené paseky označeny v mapě značkou č. 709 – Nepřístupná oblast, v terénu případně páskou) Během závodu je zakázaným prostorem také východní část Lesa Včelného, kterou mapa neobsahuje.
VÝSLEDKY	průběžné zveřejňovány v centru; Konečné výsledky s mezcasy budou k dispozici na webu závodu.

Příloha:

1, PARAMETRY A TYPY TRATÍ

Kategorie	Délka [km]	Převýšení [m]	Počet kontrol	Typ tratě
D10N	3,2	120	8	klasická
D10C	2,0	90	10	klasická
D12C	2,8	130	12	klasická
D12D	2,1	100	11	klasická
D14C	3,7	210	15	klasická
D14D	3,0	145	13	klasická
D16C	4,2	250	18	klasická
D16D	2,8	150	12	klasická
D18C	4,4	270	20	zkrácená
D21U*	5,1	330	22	krátká
D21C	5,7	345	26	zkrácená
D21D	4,5	245	19	zkrácená
D35C	5,2	290	24	zkrácená
D35D	4,2	240	19	zkrácená
D45C	4,1	235	19	zkrácená
D45D	3,4	165	17	klasická
D55C	3,4	165	17	klasická
D65C	2,4	115	14	klasická
HDR	3,2	120	8	klasická
P (Příchozí)	2,0	95	9	klasická
T (Trénink)	4,3	275	21	klasická

Kategorie	Délka [km]	Převýšení [m]	Počet kontrol	Typ tratě
H10N	3,2	120	8	klasická
H10C	2,2	100	11	klasická
H12C	3,7	175	16	klasická
H12D	2,2	100	11	klasická
H14C	4,6	220	20	klasická
H14D	2,8	145	12	klasická
H16C	4,4	270	21	zkrácená
H16D	3,5	195	13	klasická
H18C	5,5	275	25	zkrácená
H21U*	5,5	350	26	krátká
H21C	5,6	345	25	krátká
H21D	4,8	280	22	zkrácená
H35C	5,4	310	24	zkrácená
H35D	4,5	235	19	zkrácená
H45C	5,2	270	22	zkrácená
H45D	4,0	225	19	zkrácená
H55C	5,2	280	26	zkrácená
H55D	4,0	220	20	zkrácená
H65C	3,6	180	17	klasická
H65D	2,3	105	13	klasická

* kategorie D21U a H21U mají upravenou mapu bez cest, posedů, krmelců, výrazných stromů a žluté (paseky), kromě míst kontrol č. 56, 101, 106, 111, 112, 114 a 119. Tyto kategorie nejsou započítávány do žebříčku a Rankingu.